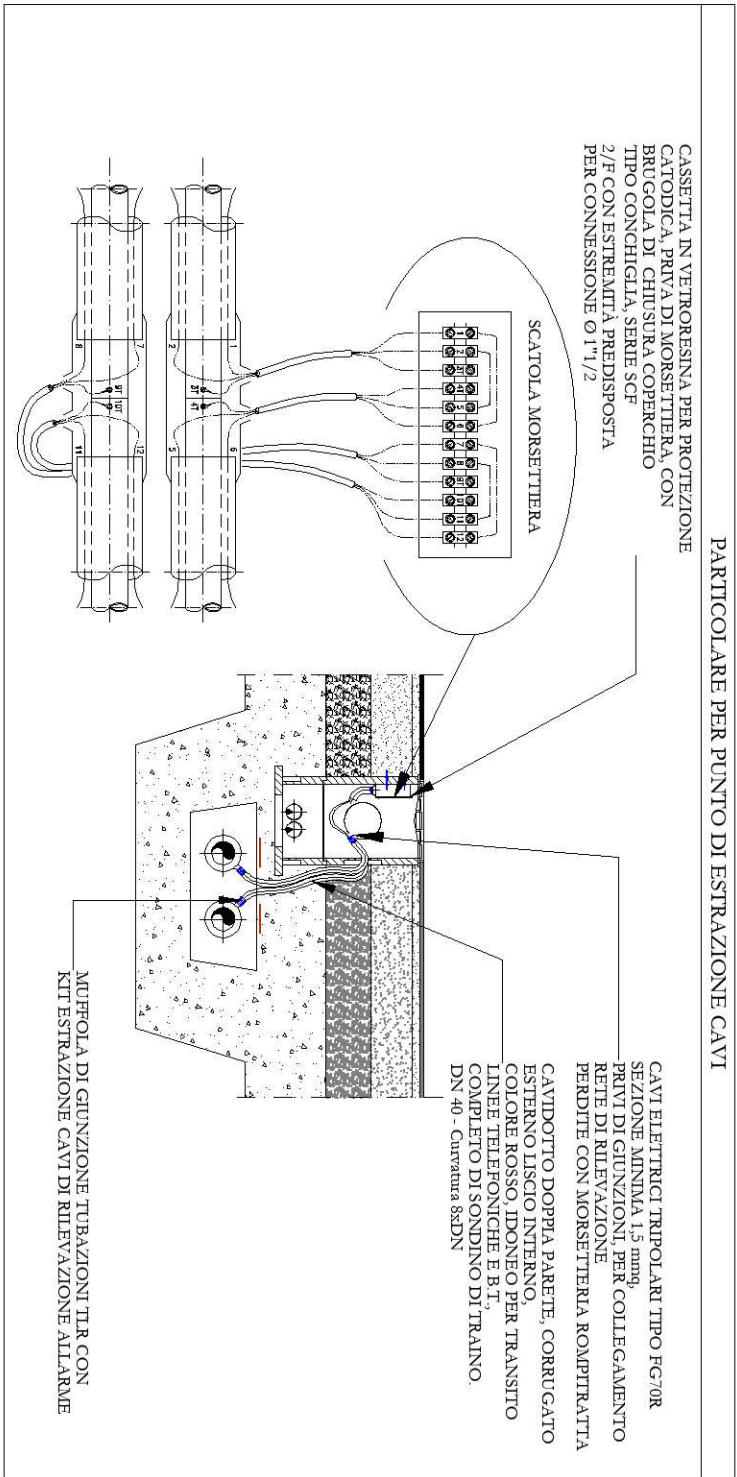
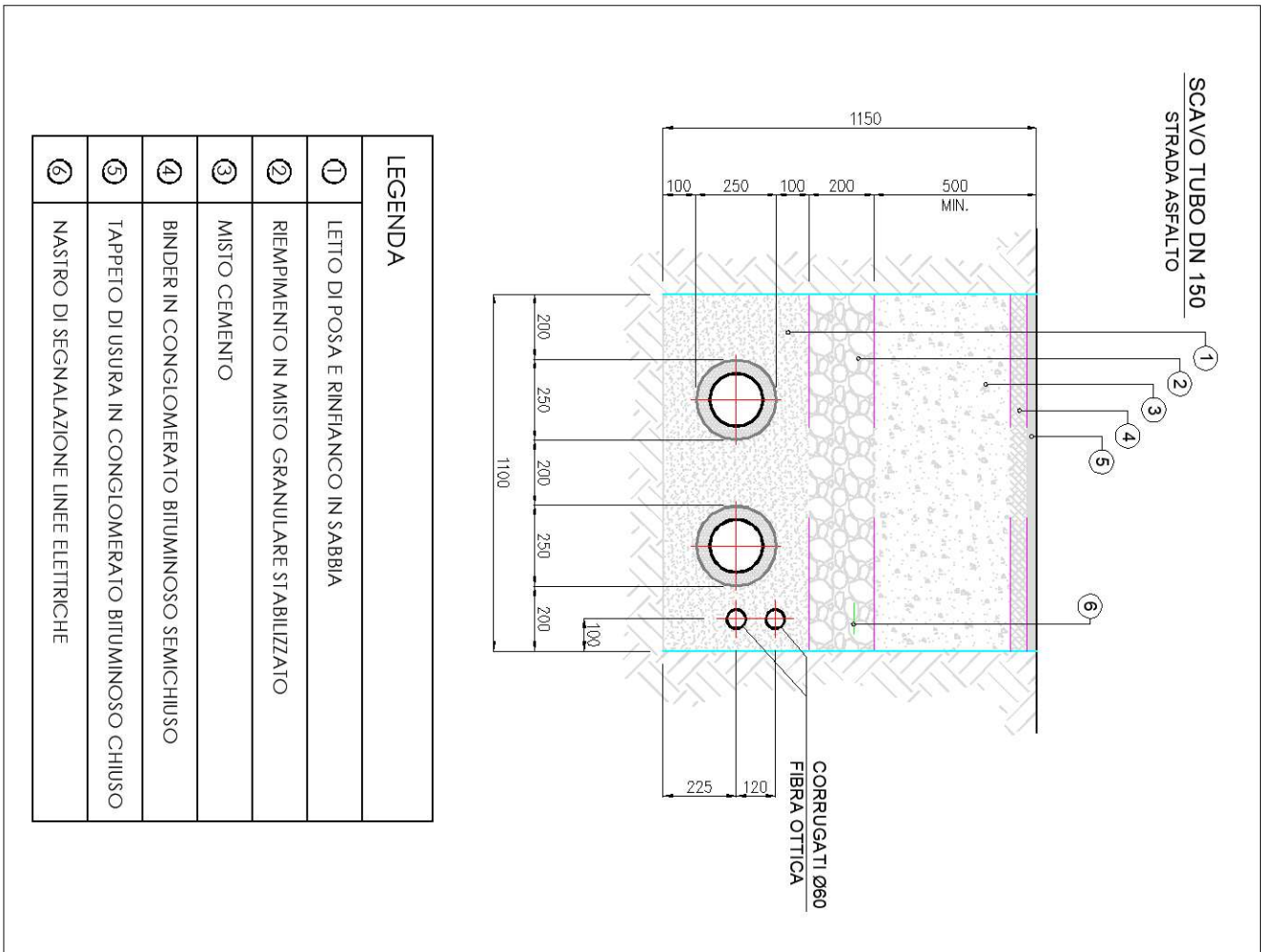
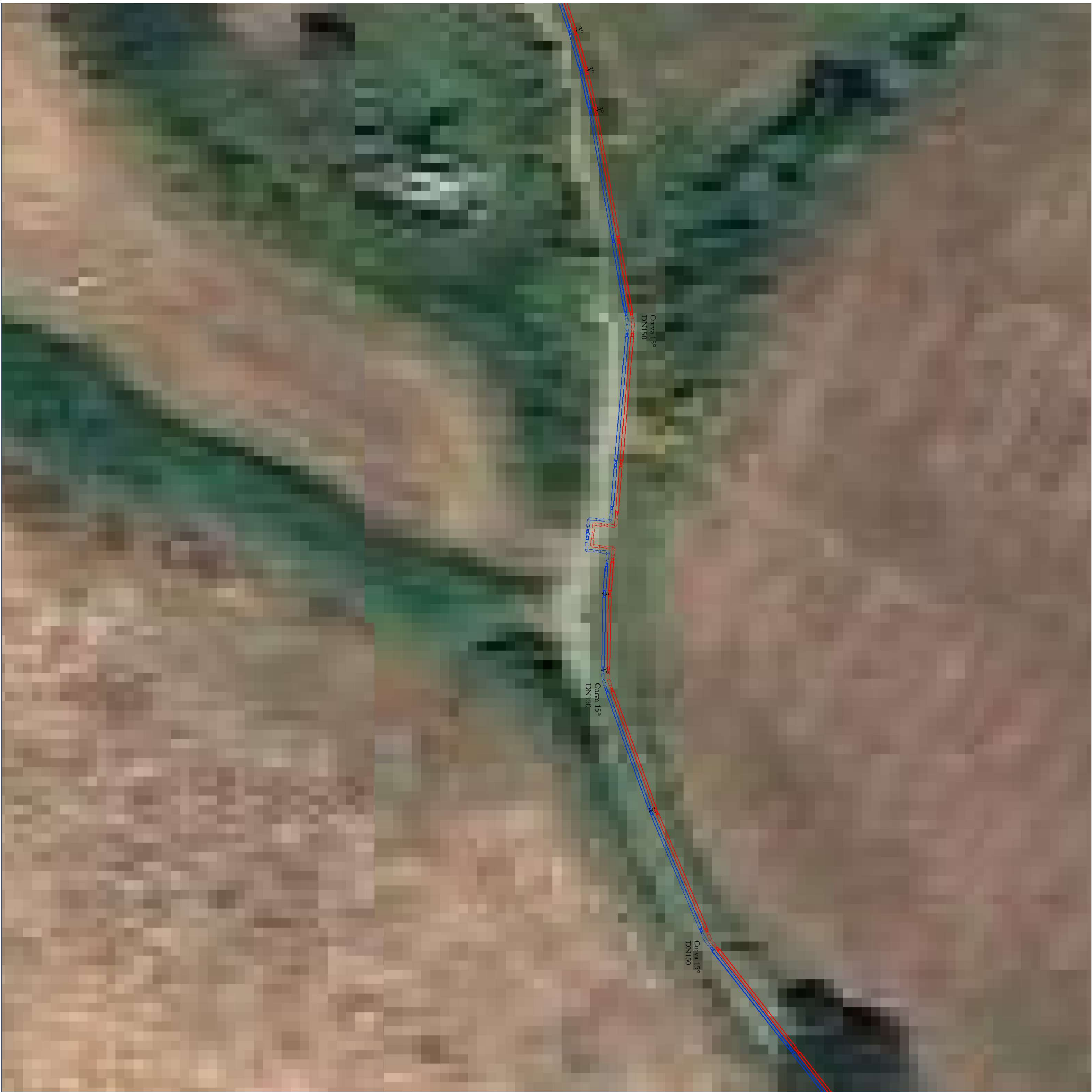


MATERASSINI NEGOSINTA
I materassini negosint sono utilizzati per l'assorbimento degli allungamenti delle tubazioni dovuti alle dilatazioni termiche che si generano per effetto del riscaldamento del fluido trasportato. I materassini negosint sono costituiti da un unico pezzo di gomma in numero di strati da analidar deve essere definita in funzione del movimento di espansione termica della rete. La modalità di installazione devono essere tali da non determinare temperature superiori a 120°C. I materassini negosint sono disponibili in due versioni: a) a strati di gomma b) a strati di gomma e di acciaio. Sono costituiti in ultima polidensita a celle chiuse, sono impermeabili ed hanno densità di ca. 30 kg/m3. Sono forniti in lastre di spessore = 400 mm e in due differenti dimensioni: 2) 2000 x 1000 mm. Il diametro esterno delle tubazioni determina le dimensioni dei materassini da utilizzare e quindi il quantitativo necessario. I materassini negosint sono forniti in lastre di 400 mm di spessore e si mandata e su quella di ritorno. Devono essere installati su entrambi i lati del tubo estrinso, fino al collar del tee sul tubo principale e sulle curve
LEGENDA
Pezzoetto rompi tratta - 60x60cm
Tubazione telerscaldamento

NOTE PROGETTUALI
Le posizioni delle valvole (e chiusini) rappresentate in planimetria sono indicative: queste devono essere verificate in sede di esecuzione dei lavori (posizione piano-alimentrica) con conseguente modifica/ conferma a cura dell'impresa esecutrice e dello DL, in ragione della presenza o meno di sottosevizi intererenti.
Pressione di progetto interna tubazioni e pezzi speciali: PV 25
Sistema allarme tubazioni Nordico
Norma allernmento fornitura EN 253, EN 448, EN 489
Temperatura esercizio rete telerscaldamento 90 °C.
Altezza intervento: Variabile (vedere particolare sezione di scavo)
Temperatura superficiale tubazioni conforme norme EN
Modello calcolo meccanico Norme UNI N13941
IL DIMENSIONAMENTO MECCANICO DELLA RETE ANDRÀ EFFETTUATO CONSIDERANDO I SEGUENTI PARAMETRI:
a) profondità di posa delle tubazioni desunte dalle indicazioni alimetriche riportate nella planimetria di progetto;
b) temperatura massima di progetto pari a 90° °C;
c) profondità di posa delle tubazioni in numero e per una lunghezza (ove non espressamente indicato) da concordare preventivamente con il Direzione Lavori.
d) la temperatura lavoro dovrà essere verificato il progetto dal punto di vista meccanico tenendo conto dello stato di avanzamento delle opere non oggetto del presente appalto.

PARTICOLARE DISPOSIZIONE MATERASSINI
Particolare disposizione singolo stato di interassiti (60 mm)
Particolare disposizione doppio stato di interassiti (60 mm)
Particolare disposizione 40 mm
1000 mm
LUNGHEZZA "L" DELLA ZONA DI RICOPRIMENTO
LUNGHEZZA ZONA DI RICOPRIMENTO
DE= DIAMETRO ESTERNO TIPO GIUNTA
L= LUNGHEZZA ZONA DI RICOPRIMENTO
DE= DIAMETRO ESTERNO TIPO GIUNTA



PLANIMETRIA GENERALE TTR

COMMITTENTE:	Comune di Arcidosso Piazza Indipendenza 30 58031 - Arcidosso (GR)
PROVINCIA:	GROSSETO
COMUNE:	ARCIDOSO
PROGETTO GENERALE:	ESTENSIONE RETE DI TELERISCALDAMENTO GEOTERMICO A SERVIZIO DEL COMUNE DI ARCIDOSO
PROGETTO IMPIANTI:	IMPIANTO MECCANICO
FASE PROGETTUALE:	PFTF
REV.	4
REV.	3
REV.	2
REV.	1
TAVOLA:	OGGETTO:
PFTF.RT02	LOTTO 1 - PLANIMETRIA TTR - TAVOLA 2
SCALA:	VARIE
PROGETTISTA:	Dot. Ing. Gabriele Ghilardi
FILE:	ing srl
REDAZIONE:	Ing. Stefano Genovese
VERIFICATO:	Ing. Stefano Genovese
APPROVATO:	Ing. Gabriele Ghilardi